

# 分析儀器工作坊系列-

## 生物型掃描式電子顯微鏡原理及實機操作

東海大學  
共同貴重儀器中心

時間：114年9月19日(五)

地點：基礎科學館 BS309(實機操作)

演講者：童煜傑先生

益弘儀器股份有限公司

電子顯微鏡部課長

### 教育訓練流程:

09:00-12:00 基本原理與實機操作

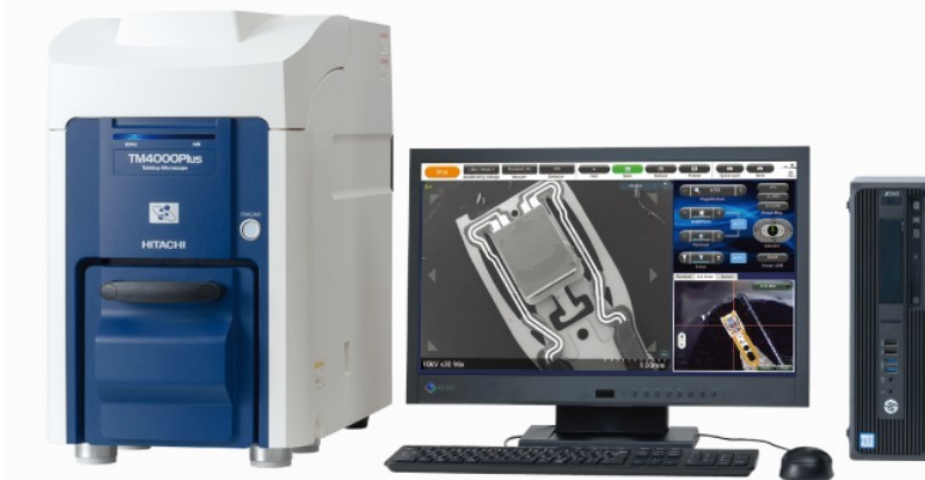
因實驗室空間限制，同一實驗室至多1人報名



報名短網址

<https://event.ithu.tw/2025080010>

QR CODE



承辦人: 李慧儒

電話: (04)23590121-  
30045#10; 30002

電子郵件:

[thtech@thu.edu.tw](mailto:thtech@thu.edu.tw)

• 歡迎踴躍參加 •